



NACH DEM SCHUSS

Text und Fotos: Mario Hartlieb

Tipps vom Präparator

Richtige Schnittführung-
Ganzpräparat

Beispiel GAMS

Um eventuelle Fehler in der Vorbereitung zu vermeiden, schreiben wir diesen Bericht. Dem Abziehen gehen einige wichtige Dinge voraus:

1. Nach dem Erlegen vermeiden sie bitte das Ziehen des Wildes, um Schäden an der Decke zu vermeiden!
2. Kein Drossel- und Kieferschnitt
3. Unterlassen sie bitte das Ringeln und öffnen des Schlosses
4. Brunftkugeln und Brunfrute bzw. Pinsel bleiben an der Decke

Grundsätzlich ist das Abziehen nicht schwierig oder kompliziert, man muss sich nur an die Vorgaben der Schnittführung halten!

1. **Schnittführung Nacken:** Um später den Schädel mit der Trophäe aus der Decke zu bekommen, setzen Sie das scharfe Messer am Atlas an und ziehen Sie einen Schnitt entlang des Aalstriches bis zum Körperansatz.
2. **Schnittführung Läufe:** Halten Sie sich bitte an die bildlichen Vorgaben, der Schnitt soll mit der Messerspitze sauber gezogen sein, um eventuelles abschneiden der kurzen Haare zu vermeiden.
3. **Schnittführung Bauch:** Neben der Brunfrute und den Brunftkugeln vorbei schneiden. Hoden werden aus dem Hodensack herausgelöst und entfernt.



Nackenschnitt



Schnittführung Vorderläufe

NACH DEM SCHUSS

4. **Abziehen des Schädels:** Der Y-Schnitt am Hinterkopf ermöglicht uns, den Schädel inklusive der Trophäe aus der Decke zu bekommen. Mit vorsichtigen Schnitten vorarbeiten bis zu den Ohren, Augen, Nase und Lippen.

5. **Spalten:** Für die spätere Präparation müssen noch die Ohren, die Augen, die Nase und die Lippen gespalten werden. (Siehe Abb.)

Die so vorbereitete Haut könnte man nun Salzen, damit sie ohne Schaden zu nehmen, von jeder Jagdreise mit nach Hause genommen werden kann.

Selbstverständlich werden für unsere Kunden die oben angeführten Schritte in unserer Werkstätte ausgeführt, aber für eine Auslandsreise sollte dies eine kurze Anleitung sein! Anblick und Weidmannsheil!

KONTAKTADRESSE:

Tierpräparator Mario Hartlieb
Kapellengasse 22
9800 Spittal/Drau
Tel.: 04762/45330
Mobil: 0664/177 14 37
www.mario-hartlieb.com
office@mario-hartlieb.com



Schnittführung Hinterläufe



Rundumschnitt der Trophäe



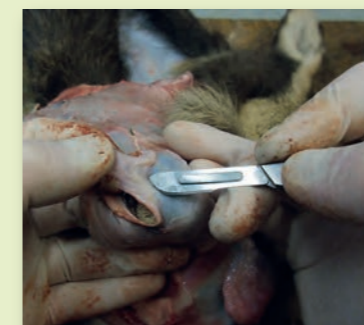
Y-Schnitt zur Trophäe



Ohr



Ohren spalten



Augenlider spalten



Lippen spalten