

Tipps vom Präparator

Abbalgen des Raubwildes

Um eine gute Qualität bei den Pelzen zu erzielen, empfehle ich die Raubwildsaison mit Mitte November zu eröffnen und spätestens Ende Jänner zu beenden!

Mit Ausnahmen kann man in den ersten 14 Tagen im Feber noch gute Bälge erjagen. Das Abbalgen gelingt am besten, je frischer das erlegte oder gefangene Raubwild ist.

Beim Abbalgen des Fuchses ist besonders auf die Hygiene zu achten (Handschuhe, Mundschutz, Schlachterschürze).

Füchse, die keinen einwandfreien Balg besitzen, sind der Kadaververwertung zuzuführen.

Werkzeuge (1)

Die empfohlenen Werkzeuge sind: Skalpell mit wechselbarer Klinge, flache Pinzette, Seitenschneider u. Luntenschlitzer



Schnittführung (2)

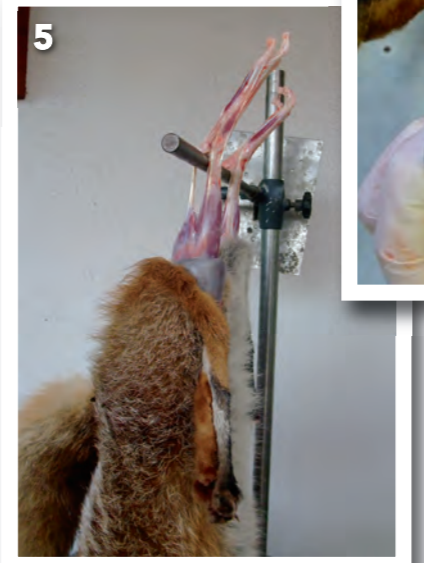
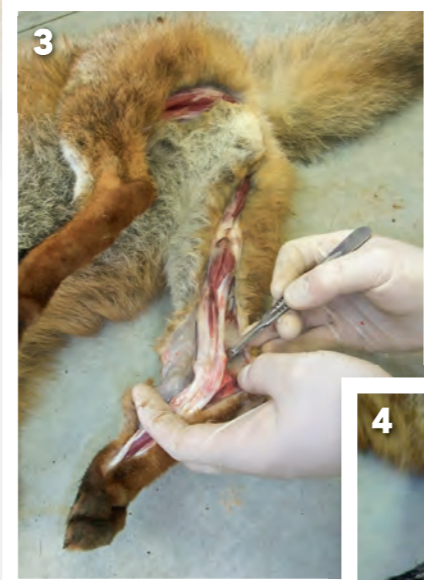
Die richtige Schnittführung ist auf dem unteren Bild ersichtlich. Um herumfliegende Haare nach der Schnittführung zu vermeiden...



den, besprühe ich die Schnitte mit Wasser. So entsteht keine Gefahr, die Haare einzuatmen.

Auslösen (3, 4, 5)

Ich beginne beim Auslösen mit den Hinterläufen, um die Achillessehne freizulegen. Weiters zieht man den Balg bis zum letzten Zehenglied ab. Diese letzten Glieder, an denen...



die Krallen hängen, verbleiben am Balg. Zum Abbalgen benötigt man eine stabile Aufhängevorrichtung!



Lunte (6, 7)

Die Rute wird mit einer flachen Pinzette als Widerstand von der Rübe befreit und anschließend mit dem sogenannten Luntenschlitzer als Führung für das Messer aufgeschnitten.

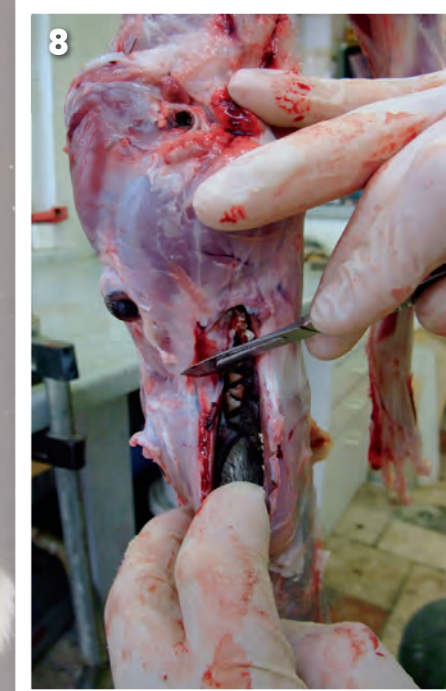
Wie einen Strumpf kann man jetzt den Balg bis zum Brustkorb abziehen; wenn notwendig mit vorsichtigen Schnitten nachhelfen.



Jetzt sind die Vorderläufe an der Reihe: Sauber herauslösen und bei den Zehen dasselbe wie bei den Hinterläufen. Die entstandenen Hauttaschen an den Zehen, mit dem Skalpell aufschneiden.

Kopf (8)

Beim Kopf bitte vorsichtig arbeiten, damit bei den Gehören, Augenlidern, Lefzen und Nase keine unnötigen Löcher entstehen.



Früher wurden alle Felle aufgespannt und getrocknet, heute sind viele Gerbereien dazu übergegangen, gut gesalzene oder eingerollt, tief gefrorene Ware zu übernehmen.

Bitte erkundigen Sie sich bei Ihrem Gerber oder Präparator, wie er die Ware übernehmen möchte.

Für die heurige Saison wünsche ich allen Raubwildjägern Anblick, ein kräftiges Weidmannsheil und gutes Gelingen!

KONTAKTADRESSE:
Tierpräparator Mario Hartlieb
 Kapellengasse 22, 9800 Spittal/Drau
 Tel.: 04762/45330, Mobil: 0664/177 14 37
www.mario-hartlieb.com office@mario-hartlieb.com